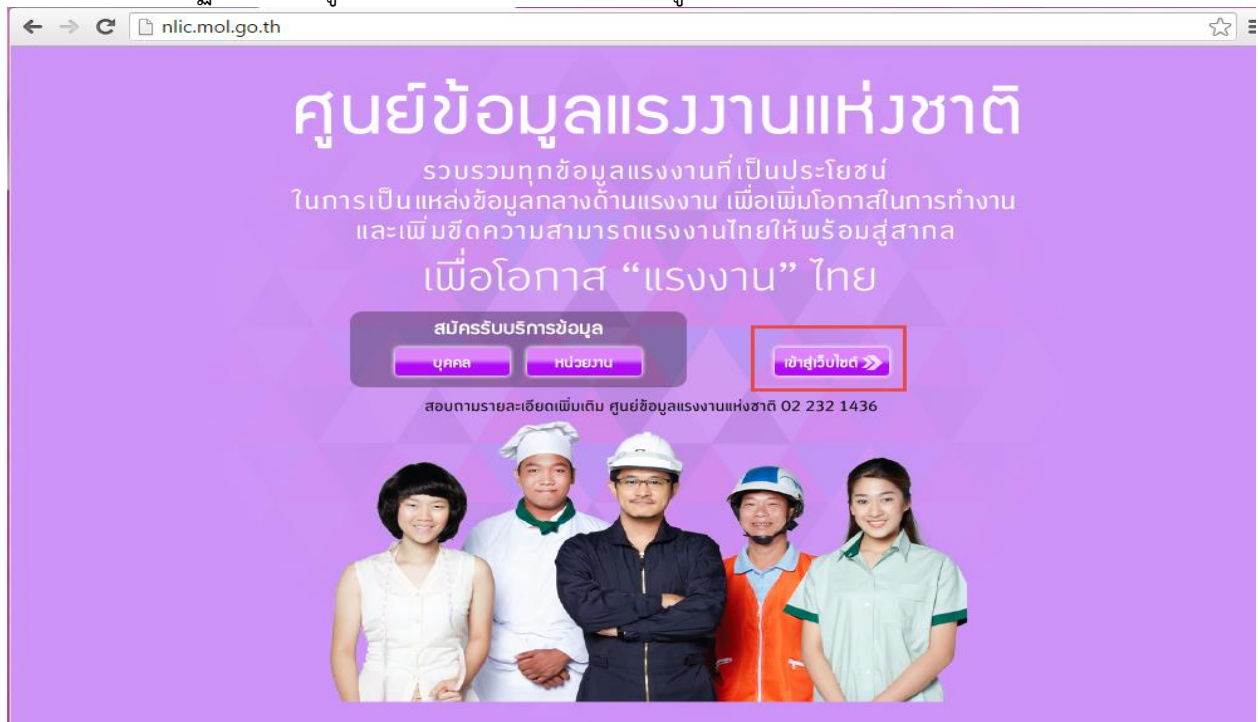
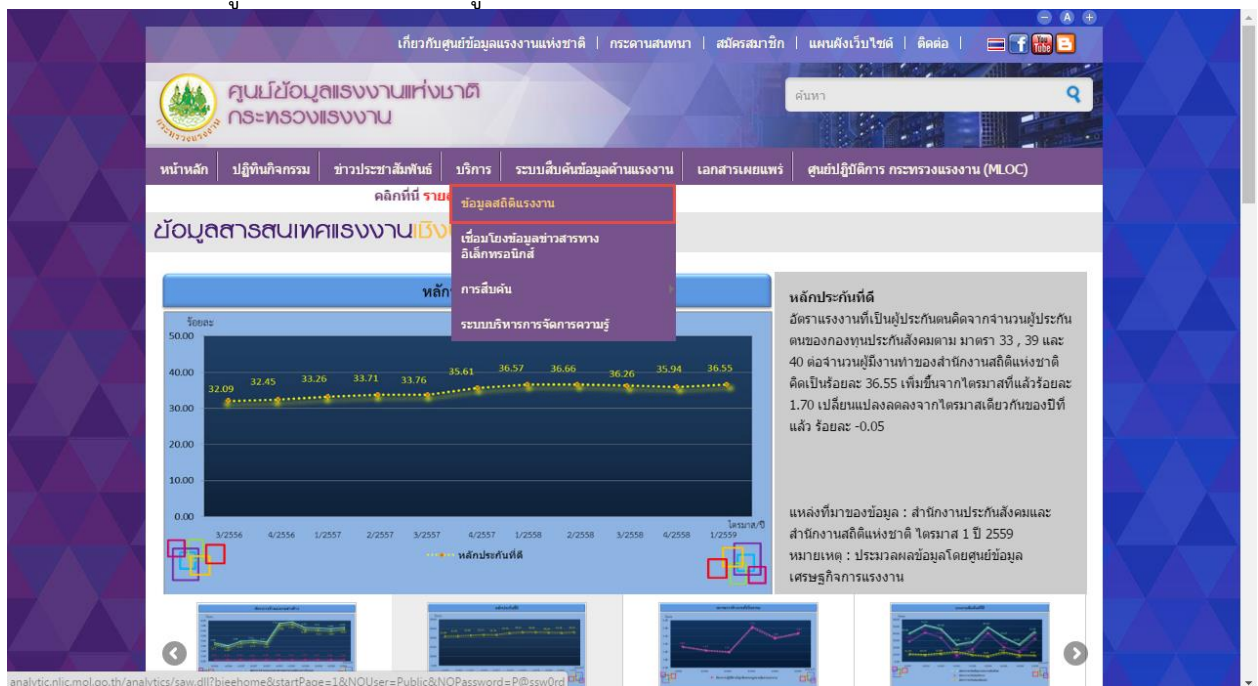


คู่มือการเข้าใช้งานและ Export รายงานในระบบบริหารจัดการข้อมูลสารสนเทศเชิงบูรณาการ (ข้อมูลสถิติแรงงาน)

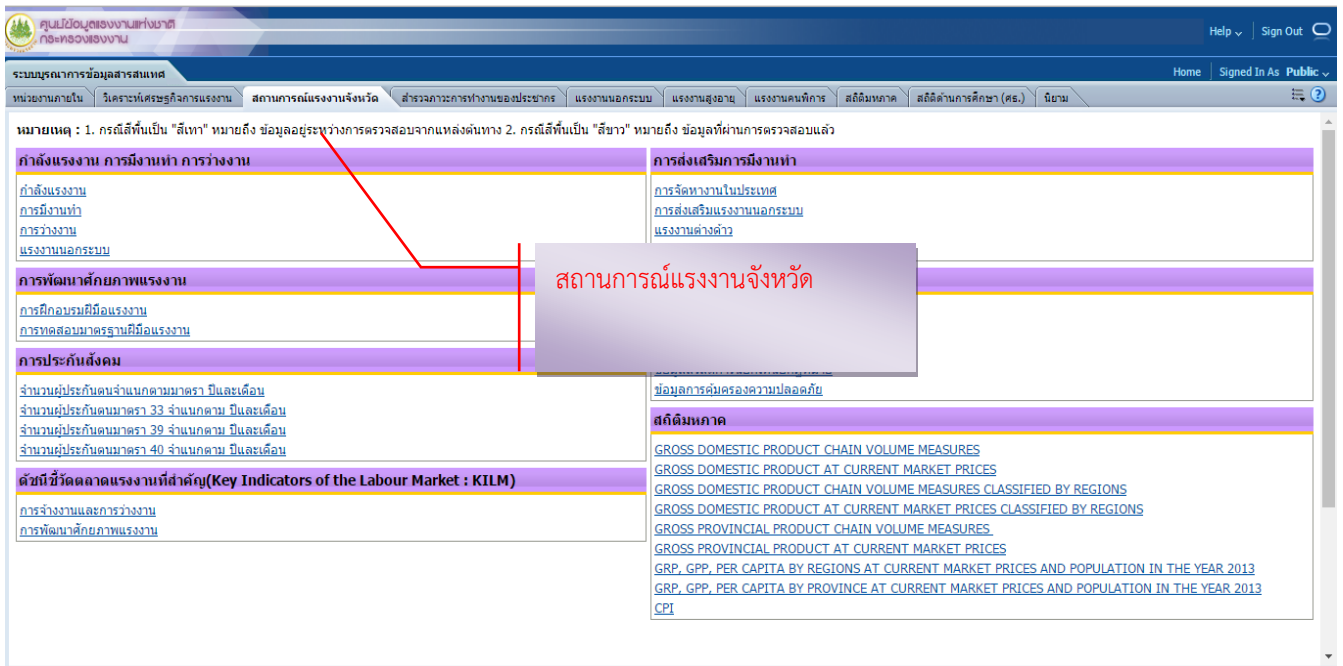
1. การเข้าระบบบริหารจัดการข้อมูลสารสนเทศเชิงบูรณาการ ไปที่ : <http://nlic.mol.go.th/> จะปรากฏหน้าจอตั้งรูปภาพด้านล่างนี้ แล้ว คลิกเข้าสู่เว็บไซต์



และสามารถเข้าระบบบริหารจัดการข้อมูลสารสนเทศเชิงบูรณาการได้ 2 ช่องทาง ดังนี้
1.1 ไปที่เมนูบริการ คลิกเลือกข้อมูลสถิติแรงงาน



จะแสดงหน้าระบบบริหารจัดการข้อมูลสารสนเทศเชิงบูรณาการ



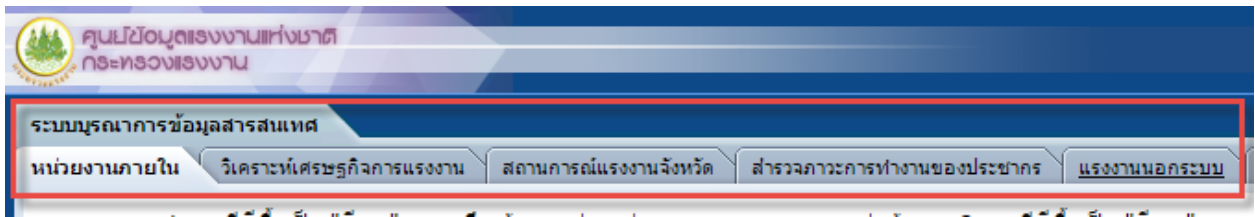
1.2 คลิกที่ Banner Intranet/Social Network ของโครงการ ตามรูปด้านล่างนี้



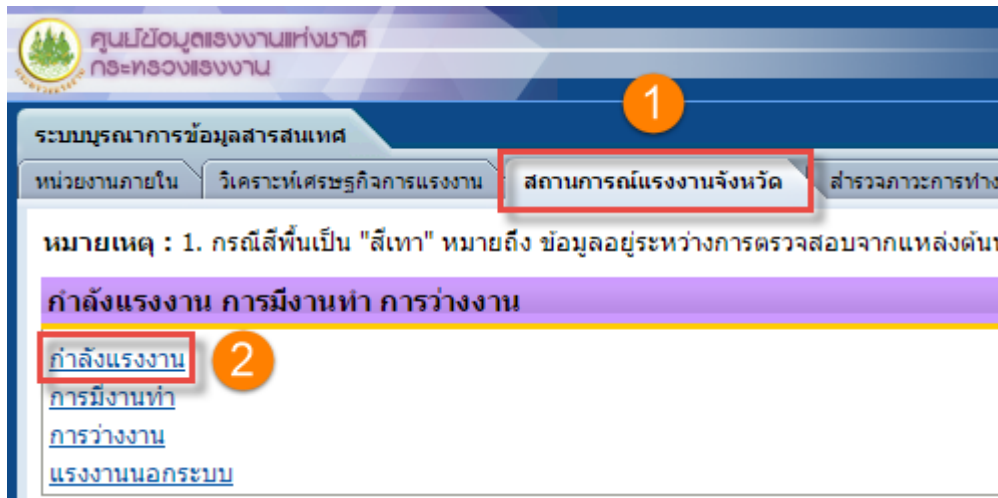
และกรอก Username และ Password แล้วกดปุ่ม Sign in เพื่อเข้าสู่ระบบ



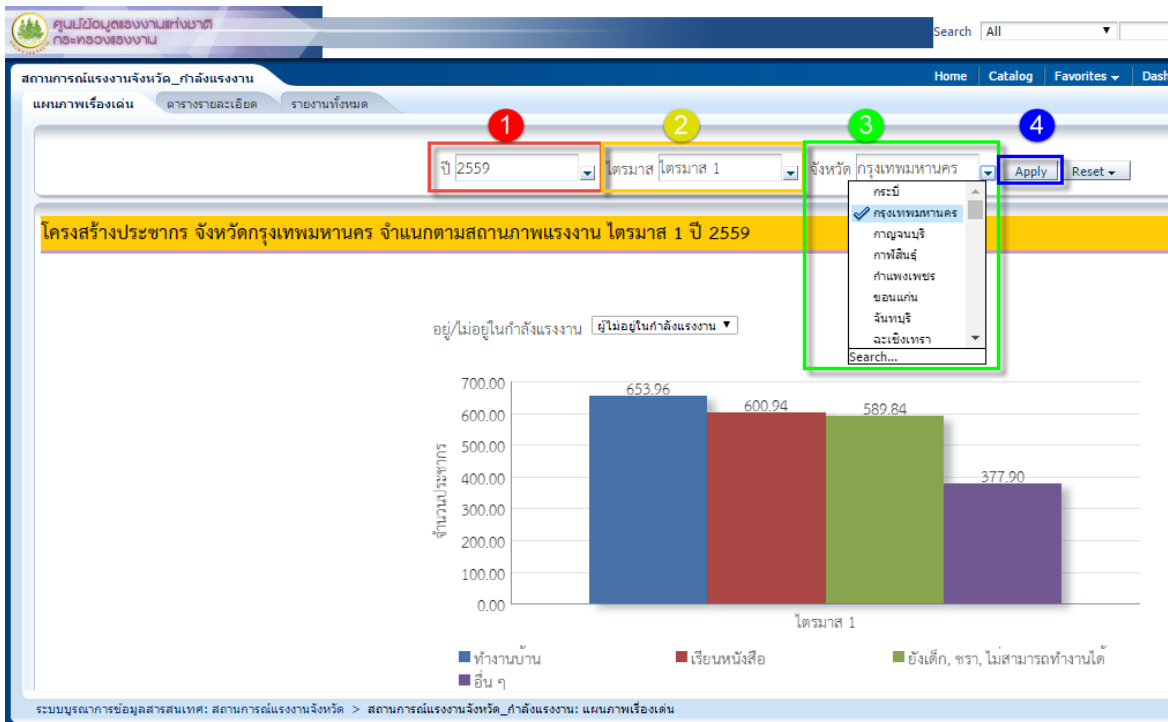
2. เมื่อ Sign in เข้าสู่ระบบแล้วจะแสดงหน้ารายงานโดยมี Tab ต่างๆ ตามตัวอย่างด้านล่างนี้



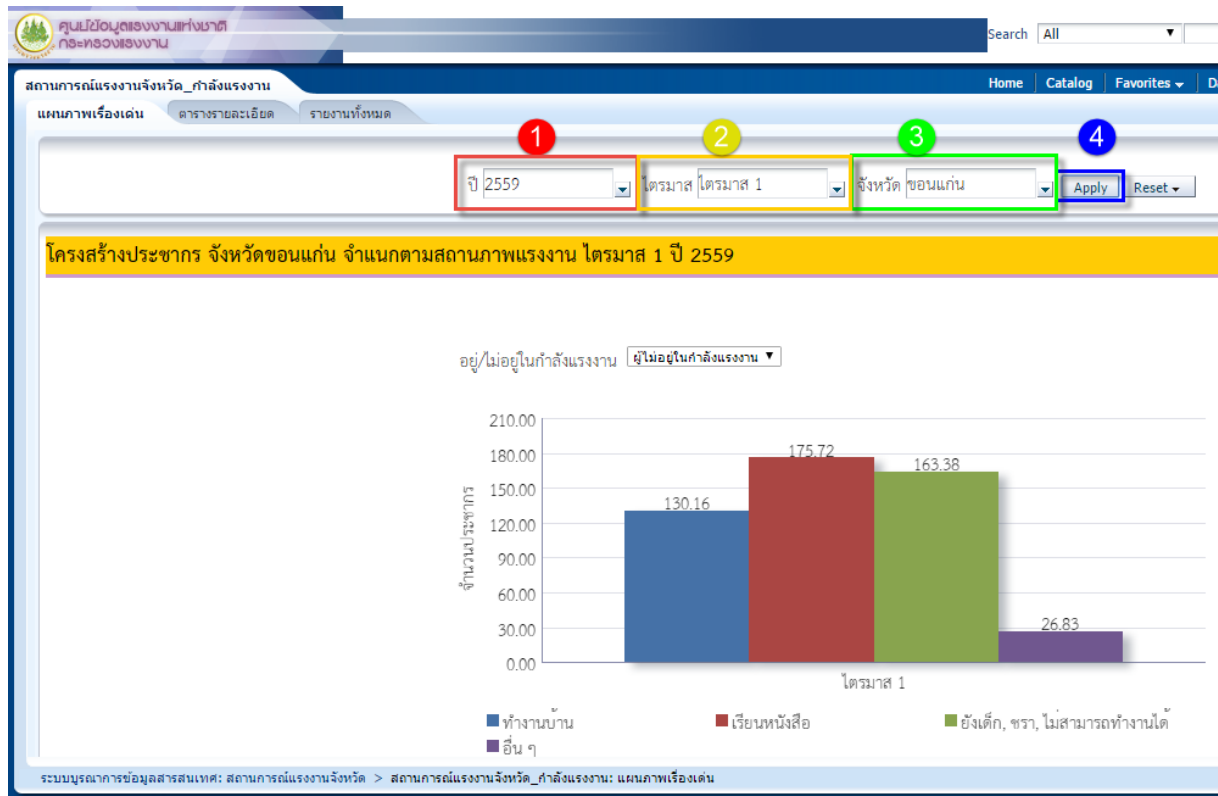
3. ไปที่ Tab สถานการณ์แรงงานจังหวัด และเลือกรายงานที่ต้องการ



4. สามารถเลือก Filter ปี ไตรมาส และจังหวัดได้ เมื่อเลือกแล้วกด Apply ระบบฯ จะแสดงรายงานดังภาพด้านล่าง



เมื่อทำการเลือกจังหวัดเป็น “ขอนแก่น” ระบบฯ จะแสดงรายงานข้อมูลของจังหวัดขอนแก่นดังภาพด้านล่าง



5. สามารถเลือก Tab ตารางรายละเอียดเพื่อดูเฉพาะตารางรายละเอียดข้อมูลของจังหวัดขอนแก่นได้

โครงสร้างประชากร จังหวัดขอนแก่น จำแนกตามเพศและสถานภาพแรงงาน ไตรมาส 1 ปี 2559

		ช.	หญิง	รวม
ผู้อยู่ในวัยทำงาน (อายุ 15 ปีขึ้นไป)		688.90	756.63	1,445.52
กำลังแรงงาน Total		519.81	429.63	949.43
กำลังแรงงาน	ผู้มีงานทำ	502.32	407.24	909.56
	ผู้ว่างงาน	4.69	8.80	13.49
	กำลังแรงงานที่รอฤดูกาล	12.80	13.58	26.38
ผู้อยู่ไม่ในกำลังแรงงาน Total		169.09	327.00	496.09
ผู้อยู่ไม่ในกำลังแรงงาน	ทำงานบ้าน	2.49	127.67	130.16
	เรียนหนังสือ	83.48	92.24	175.72
	ยังเด็ก, ขรา, ไม่สามารถทำงานได้	69.59	93.79	163.38
	อื่น ๆ	13.54	13.30	26.83

6. เลื่อนลงมาด้านล่างจะพบปุ่ม Export

Search All

Home Catalog Fa

ภาพแรงงาน ไตรมาส 1 ปี 2559

		ชาย	หญิง	รวม
ผู้อยู่ในวัยทำงาน (อายุ 15 ปีขึ้นไป)		688.90	756.63	1,445.52
กำลังแรงงาน Total		519.81	429.63	949.43
กำลังแรงงาน	ผู้มีงานทำ	502.32	407.24	909.56
	ผู้ว่างงาน	4.69	8.80	13.49
	กำลังแรงงานที่รอดูกาล	12.80	13.58	26.38
ผู้ไม่อยู่ในกำลังแรงงาน Total		169.09	327.00	496.09
ผู้ไม่อยู่ในกำลังแรงงาน	ทำงานบ้าน	2.49	127.67	130.16
	เรียนหนังสือ	83.48	92.24	175.72
	ยังเด็ก, ขรา, ไปสวมรองเท้าไม่ได้	69.59	93.79	163.38
	อื่น ๆ	13.53	13.30	26.83

PDF
Excel
Powerpoint
Web Archive (.mht)
Data

Refresh - Print **Export** Briefing Book

7. สามารถเลือกรูปแบบไฟล์ที่ต้องการ Export ได้ โดยทดลองเลือก Excel

Search All

Home Catalog Favori

ภาพแรงงาน ไตรมาส 1 ปี 2559

		ชาย	หญิง	รวม
ผู้อยู่ในวัยทำงาน (อายุ 15 ปีขึ้นไป)		688.90	756.63	1,445.52
กำลังแรงงาน Total		519.81	429.63	949.43
กำลังแรงงาน	ผู้มีงานทำ	502.32	407.24	909.56
	ผู้ว่างงาน	4.69	8.80	13.49
	กำลังแรงงานที่รอฤดูกาล	12.80	13.58	26.38
ผู้อยู่ในกำลังแรงงาน Total		169.09	327.00	496.09
ผู้อยู่ในกำลังแรงงาน	ทำงานบ้าน	2.49	127.67	130.16
	เรียนหนังสือ	83.48	92.24	175.72
	ยังเด็ก, ขรา, ไม่สามารถทำงานได้	69.59	93.79	163.38
	อื่น ๆ	13.53	13.30	26.83

PDF

Excel

Powerpoint

Web Archive (.mht)

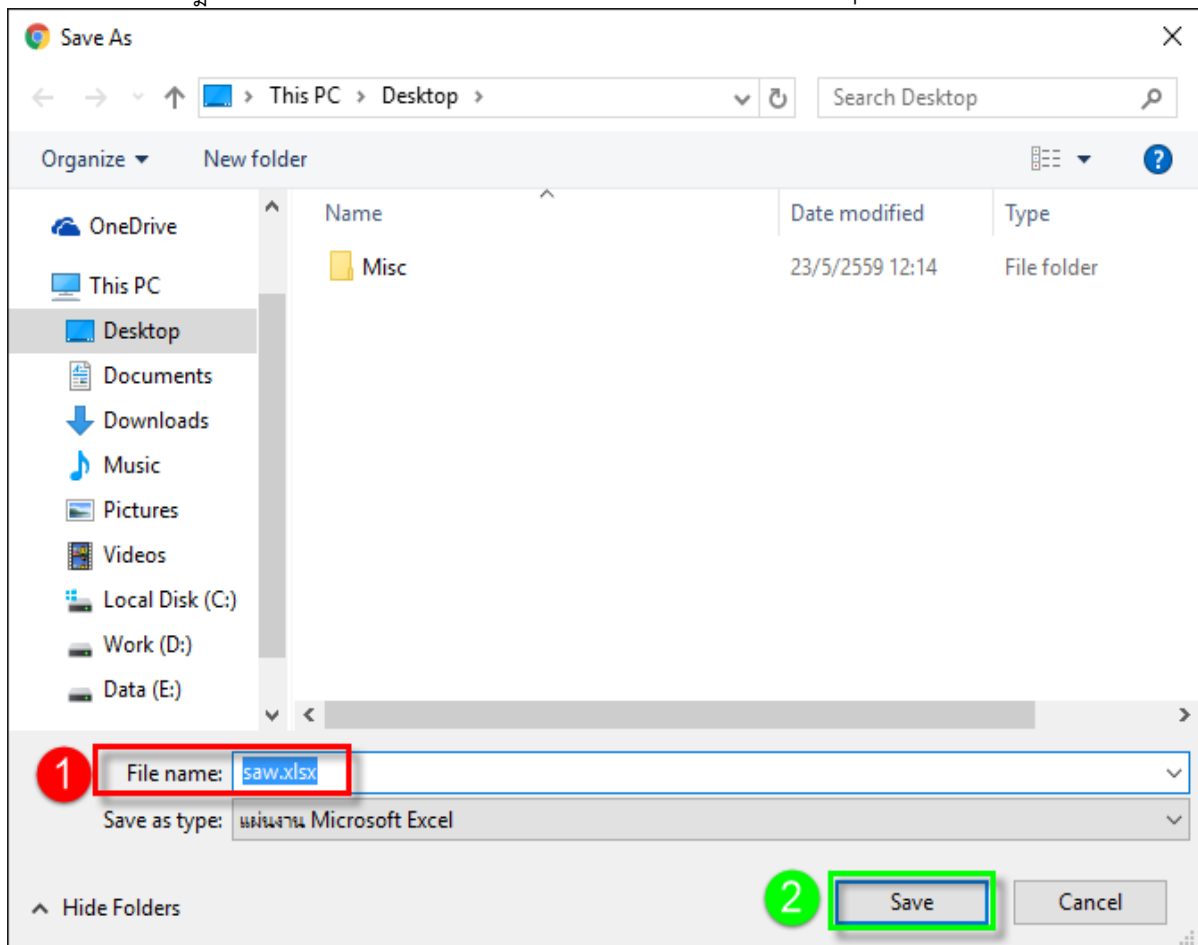
Data

Excel 2003

Excel 2007+

Refresh - Print - Export - Add to Briefing Book

8. จะปรากฏหน้าต่าง Save As ให้ทำการเลือกที่จัดเก็บไฟล์ที่ทำการ Export



9. จะได้ไฟล์ Excel ตามรายงานที่ทำการ Export ดังตัวอย่างด้านล่างนี้

			ชาย	หญิง	รวม
ผู้อยู่ในวัยทำงาน (อายุ 15 ปีขึ้นไป)			688.90	756.63	1,445.52
กำลังแรงงาน Total			519.81	429.63	949.43
กำลังแรงงาน	ผู้มีงานทำ		502.32	407.24	909.56
	ผู้ว่างงาน		4.69	8.80	13.49
	กำลังแรงงานที่รอฤดูกาล		12.80	13.58	26.38
ผู้ไม่อยู่ในกำลังแรงงาน Total			169.09	327.00	496.09
ผู้ไม่อยู่ในกำลังแรงงาน	ทำงานบ้าน		2.49	127.67	130.16
	เรียนหนังสือ		83.48	92.24	175.72
	ยังเด็ก, ขรา, ไม่สามารถทำงานได้		69.59	93.79	163.38
	อื่น ๆ		13.54	13.30	26.83

ไฟล์ที่ทำการ Export จะมีรูปแบบดังแสดงในหน้ารายงานระบบบริหารจัดการข้อมูลสารสนเทศเชิงบูรณาการ

		ชาย	หญิง	รวม
ผู้ไม่อยู่ในกำลังแรงงาน		169.09	327.00	496.09
ผู้ไม่อยู่ในกำลังแรงงาน	ทำงานบ้าน	2.49	127.67	130.16
	เรียนหนังสือ	83.48	92.24	175.72
	ยังเด็ก, ขรา, ไม่สามารถทำงานได้	69.59	93.79	163.38
	อื่น ๆ	13.54	13.30	26.83
กำลังแรงงาน Total		519.81	429.63	949.43
กำลังแรงงาน	ผู้มีงานทำ	502.32	407.24	909.56
	ผู้ว่างงาน	4.69	8.80	13.49
	กำลังแรงงานที่รอฤดูกาล	12.80	13.58	26.38
ผู้อยู่ในวัยทำงาน (อายุ 15 ปีขึ้นไป)		688.90	756.63	1,445.52